

新築分譲住宅 墨田区墨田4丁目 全4棟

京成押上線

『八広』 駅徒歩 8 分
東武スカイツリーライン

『鐘ヶ淵』 駅徒歩 9 分

『東向島』 駅徒歩 10 分

販売価格

A 棟	5,480	万円(税込)
B 棟	4,980	万円(税込)
C 棟	5,480	万円(税込)
D 棟	4,980	万円(税込)

Property Overview

地名地番 / 墨田区墨田4丁目
住居表示 / 墨田区墨田4丁目
用途地域 / 準工業地域
建ぺい率 / 80% 容積率 / 200%
防火指定 / 準防火地域 高度指定 / 第3種高度地区
地目 / 宅地 土地権利 / 所有権
都市計画 / 市街化区域 構造 / 木造3階建
道路 / 東側:私道 約3.20m~約3.25m
設備 / 都市ガス・東京電力・公共上下水道
完成・引渡 / 2022年9月下旬完成予定・相談

Life Information

隅田小学校 《約 530m (徒歩 7 分)》
桜堤中学校 《約 1.2km (徒歩 15 分)》
墨田東児童遊園 《約 80m (徒歩 1 分)》
まいばすけっと 鐘ヶ淵駅南店 《約 270m (徒歩 4 分)》



Equipment

- 外壁通気工法
- 24時間換気
- TES床暖房
- ペアガラス(Low-e)
- 浴室換気乾燥機
- システムキッチン
- ECOジョーズ
- グルニエ
- 全サッシ網戸付
- シャワートイレ(温水便座)
- 断熱玄関ドア
- 食器洗浄乾燥機
- カーモニター付インターホン
- LED照明
- 断熱浴槽

Vibration Control

制震装置【MAMORY】

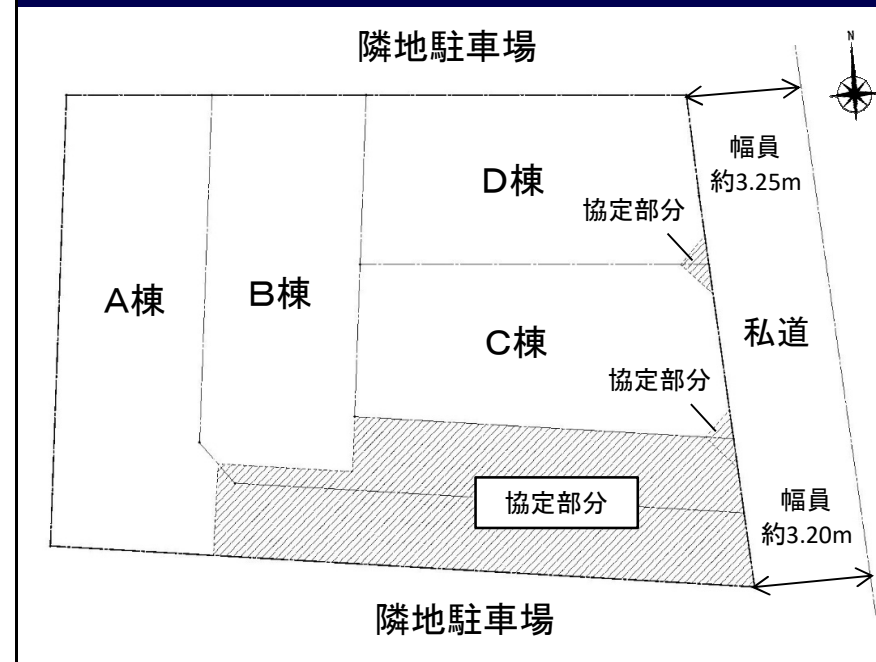
『繰り返す地震から、住まいと生活を守る』
熊本城を守る地震対策があなたの住まいを守る。

耐震 + 制震

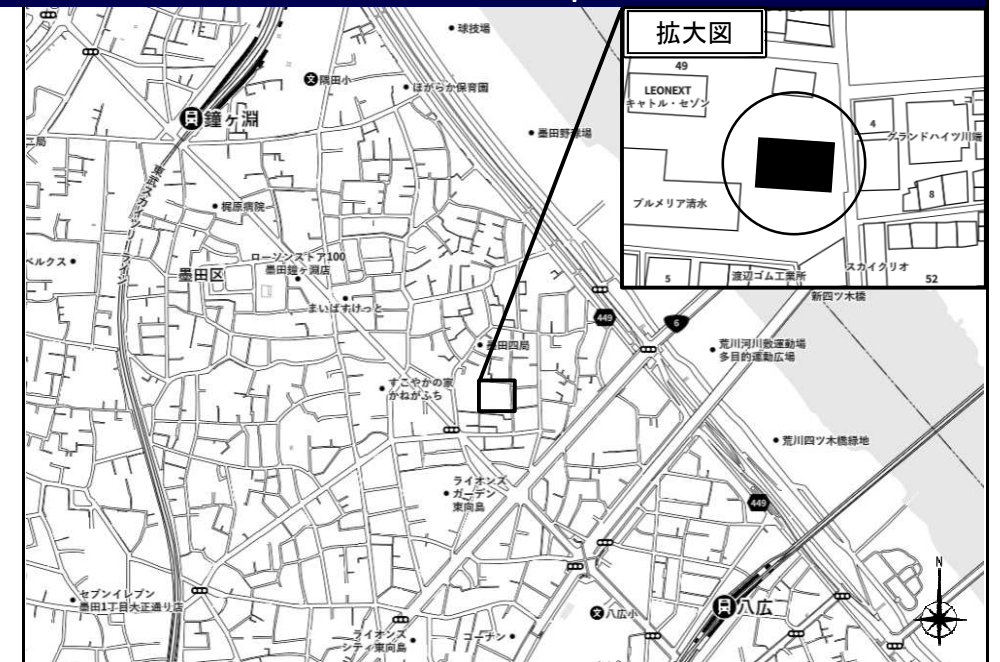
「熊本城」が選んだのは、住友ゴムの制震ダンパー。震度7の揺れ幅を最大89%^{*1}吸収します。
*1熊本城大天守には「MAMORY」と同じ高減衰ゴムを利用した制震ダンパーが採用されています。

2沿線利用可能で通勤通学に便利
明るい陽射しが射し込むLDK
隣地駐車場の為、日当たり良好

Land Plan



Access Map



※司法書士・土地家屋調査士・火災保険加入会社は、売主指定とさせていただきます。

【フラット35】対応可

地盤保証20年付

瑕疵担保保険付



株式会社マイライフプランニング

URL: <http://www.mylifep.com>

■国土交通大臣(1)第9238号 ■(公社)全国宅地建物取引業保証協会会員 ■(公社)東京都宅地建物取引業協会会員

担当 / 武智

【本社ショールーム】

〒164-0011 東京都中野区中央1-1-1 マイライフビル

tel. 03-5338-5055 fax. 03-5338-5081

取引態様
売主

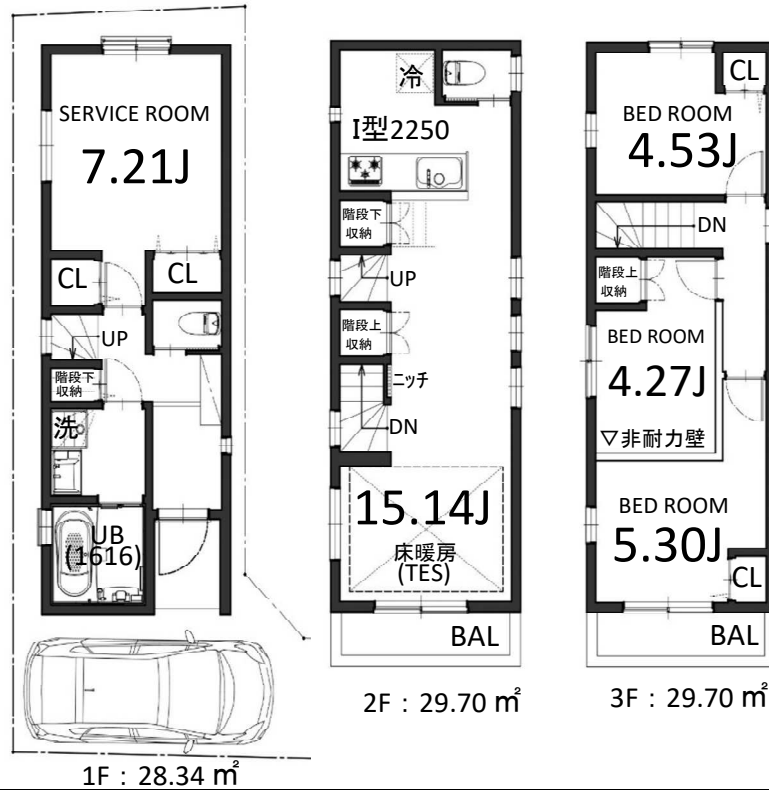
A棟

販売価格
5,480万円(税込)
(内消費税:1,790,000円)

土地面積: 83.56 m²

建物面積: 87.74 m²

建築確認番号:
第21UDI1T建号06832号



1F: 28.34 m²

2F: 29.70 m²

3F: 29.70 m²

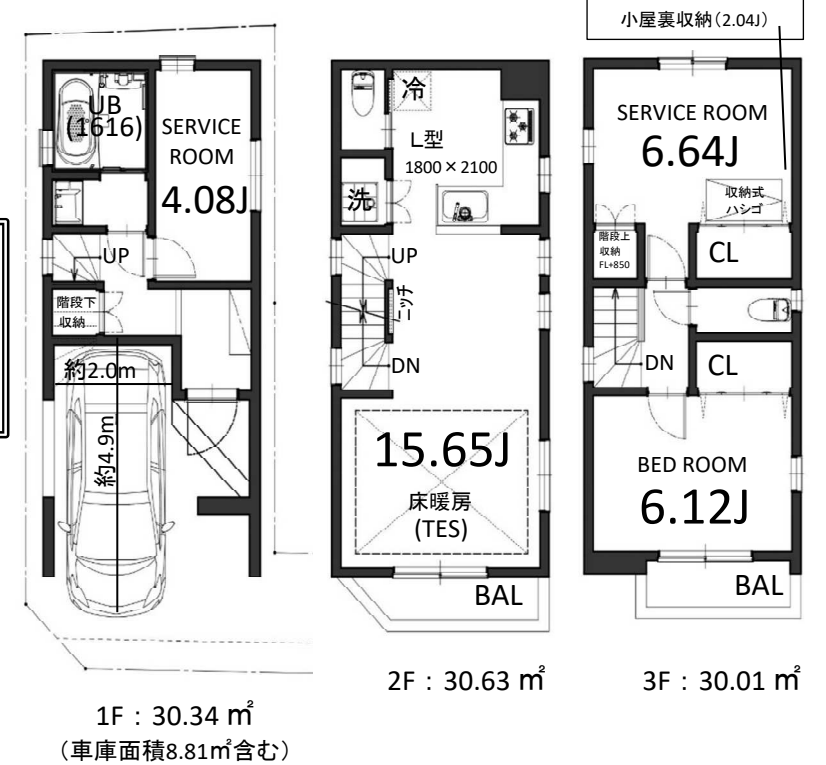
B棟

販売価格
4,980万円(税込)
(内消費税:1,600,000円)

土地面積: 68.23 m²

建物面積: 90.98 m²
(車庫面積8.81m²含む)

建築確認番号:
第21UDI1T建号06833号



1F: 30.34 m²
(車庫面積8.81m²含む)

2F: 30.63 m²

3F: 30.01 m²

C棟

販売価格
5,480万円(税込)
(内消費税:1,650,000円)

土地面積: 46.08 m²

建物面積: 92.19 m² (車庫面積8.51m²含む)

建築確認番号:
第21UDI1T建号06834号



1F: 31.43 m²
(車庫面積8.51m²含む)

2F: 30.38 m²

3F: 30.38 m²

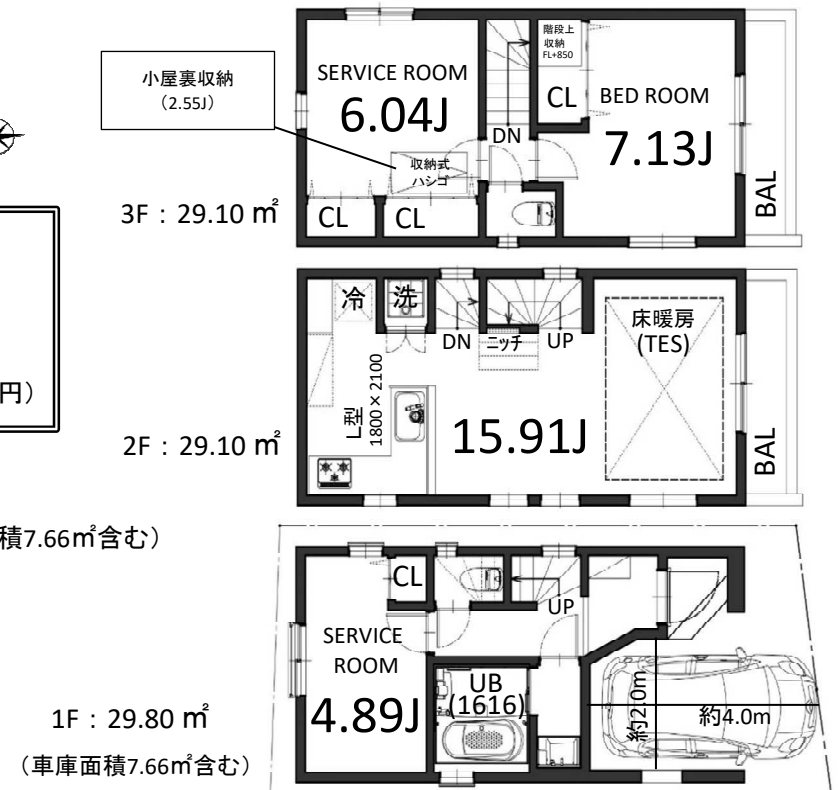
D棟

販売価格
4,980万円(税込)
(内消費税:1,610,000円)

土地面積: 44.01 m²

建物面積: 88.00 m² (車庫面積7.66m²含む)

建築確認番号:
第21UDI1T建号06835号



1F: 29.80 m²
(車庫面積7.66m²含む)

2F: 29.10 m²

3F: 29.10 m²